



# Plan Estratégico ASPRONA 2017-2019

ASPRONA  
 **Plena  
inclusión**  
Castilla  
La Mancha

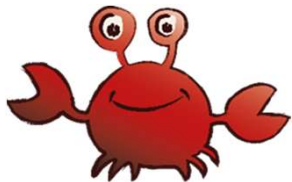
# Los Equipos del Plan



Manuel, Amelia, José María (Laura)



Marcelino, Nuria, Laura, Julia (David Carrillero)



Viky, Belén y Nati



Rosa Roldán, Esperanza, Paco Ruiz, María Espejo, Nuria (Marta, Elena, Gema Sánchez)

# abr[e]

Diego y Arancha



## PLAN ESTRATÉGICO ASPRONA 2017-2019

Fijando el rumbo para alcanzar nuestros objetivos

### EJE 1. MODELO DE FINANCIACIÓN EQUILIBRADO

Consolidar la sostenibilidad e independencia de ASPRONA



#### ¿Qué vamos a hacer?

- Captar fondos de empresas
- Aumentar los ingresos vía particulares
- Prestar servicios

### EJE 2. COMUNICACIÓN

Convertirnos en una entidad actualizada que comunica con estilo propio



#### ¿Qué vamos a hacer?

- Integrar la marca Plena inclusión para hacernos más visibles
- Preparar un equipo de portavocía
- Posicionarnos como una entidad de referencia

### EJE 3. APUESTA RADICAL POR LA PLENA CIUDADANÍA

Conseguir que todas las Personas con Discapacidad Intelectual o del Desarrollo (PCDID) decidan sobre su vida y ofrecer servicios que cubran sus necesidades



#### ¿Qué vamos a hacer?

- Revisar servicios para atender mejor las necesidades de las PCDID
- Crear espacios de participación y toma de decisiones
- Preparar los entornos comunitarios para que sean espacios para todos

### EJE 4. RENOVACIÓN Y CAMBIO GENERACIONAL DESDE UNA VISIÓN MODERNA DE ASOCIACIONISMO

Ser una entidad atractiva y moderna para aumentar la participación de las familias



#### ¿Qué vamos a hacer?

- Promover formas y mecanismos de participación ágiles, activos e innovadores
- Crear una Escuela de Liderazgo



www.asprona.org



## PLAN ESTRATÉGICO ASPRONA 2017-2019 METAS

### EJE 1. MODELO DE FINANCIACIÓN EQUILIBRADO



Aumentar los ingresos privados un 16% y reducir la dependencia de ingresos de la JCCM un 2%

### EJE 2. COMUNICACIÓN

El 15% del equipo actúa como portavoz cualificado de ASPRONA



### EJE 3. APUESTA RADICAL POR LA PLENA CIUDADANÍA

El 100% de las PCDID que reciben servicios en ASPRONA deciden sobre su vida  
Existen servicios que dan respuesta a las demandas de las PCDID dentro o fuera de ASPRONA

### EJE 4. RENOVACIÓN Y CAMBIO GENERACIONAL DESDE UNA VISIÓN MODERNA DE ASOCIACIONISMO

Incrementar en un 25% la participación de familias (y en un 35% la de familias jóvenes) y otros colectivos en la entidad



www.asprona.org



# Plan Estratégico 2017-2019

Durante este periodo se ha trabajado sobre cuatro ejes estratégicos para la consecución de las metas propuestas.

Cuatro equipos de profesionales han centrado sus esfuerzos en cada eje, trabajando todos en la misma dirección.

# Ejes del Plan Estratégico

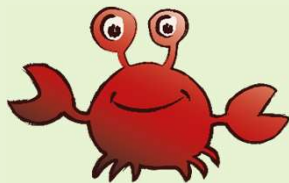
EJE 1  
Modelo de  
financiación  
equilibrado



EJE 2  
Comunicación



EJE 3  
Apuesta radical  
por la plena  
ciudadanía



EJE 4  
Afrontar la renovación y  
el cambio generacional  
desde una visión  
moderna del  
asociacionismo



# EJE 1: Modelo de financiación equilibrado



## OBJETIVO

Consolidar la sostenibilidad e independencia de ASPRONA

## META

En el año 2019 se han aumentado los ingresos privados un 16% y el nivel de dependencia de ingresos de la JCCM se ha reducido en un 2%

## LÍNEAS DE ACCIÓN

1. Captación de fondos de empresas
2. Captación de fondos vía particulares
3. Aumentar la sostenibilidad vía prestación de servicios

## EJE 1: Modelo de financiación equilibrado



¿Qué hemos  
hecho?

- Campaña captación de empresas colaboradoras 2017-2019. Díptico
- Mapeo de Convocatorias de subvenciones 2017-2019
- Propuesta de Campaña captación de socios 2018-2019
- Mapeo de proyectos y actividades en las localidades 2017-2019
- Visita empresas relevantes

## EJE 1: Modelo de financiación equilibrado



¿Qué hemos conseguido?

- Incremento de ingresos vía empresas 67,40%
- Incremento de ingresos vía servicios 20,00%
- Incremento total vía ingresos privados **15,87%**
- La dependencia de ingresos procedentes de la JCCM ha aumentado un 1,11%. (Las subvenciones procedentes de la JCCM han aumentado un 24,70%)

## EJE 2: Comunicación



### OBJETIVO

Convertir a ASPRONA en una organización actualizada y que comunica con estilo propio

### META

En el año 2019 el equipo de ASPRONA conoce las claves de comunicación de la entidad y está influyendo en su entorno: el 15% del equipo actúa como portavoz cualificado de ASPRONA

### LÍNEAS DE ACCIÓN

1. Comunicar con estilo propio
2. Preparar al equipo de ASPRONA en temas de portavocía
3. Dar soporte al resto de equipos del Plan Estratégico

## EJE 2: Comunicación



¿Qué hemos  
hecho?

- Hemos identificado a nuestros grupos de interés para lanzar mensajes personalizados.
- Hemos elaborado un manual de portavocía y formado a un equipo de profesionales y directivos.
- Hemos elaborado documentos con una imagen unificada y una comunicación orientada a cada objetivo estratégico.

## EJE 2: Comunicación



¿Qué hemos conseguido?

- El 16% del equipo actúa como portavoz cualificado (57 personas).
- Dar a conocer quién es ASPRONA mediante logros alcanzados.
- Incrementar nuestra audiencia.

## EJE 3: Apuesta radical por la plena ciudadanía



### OBJETIVO

Convertir a ASPRONA en una organización que apuesta por el ejercicio efectivo de los derechos de todas las personas

### META

**Meta 1:** En el año 2019 el 100% de las personas con discapacidad que reciben servicios en ASPRONA deciden sobre su vida

**Meta 2:** En el año 2019 existen servicios que dan respuesta a las demandas de las personas con discapacidad intelectual, en ASPRONA o fuera de ASPRONA

### LÍNEAS DE ACCIÓN

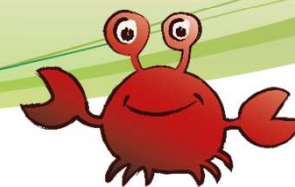
1. Revisar los servicios de ASPRONA para atender las opiniones y necesidades de las PCDID que contribuyan a su vida independiente
  - Conseguir que las PCDI que reciben servicios en ASPRONA decidan sobre su vida. Y, que existan servicios que den respuesta a sus demandas
2. Crear espacios de participación y toma de decisiones de las PCDID en ASPRONA
3. Preparar a los entornos comunitarios (sensibilización, accesibilidad, información, etc.) para que sean espacios para todos

## EJE 3: Apuesta radical por la plena ciudadanía



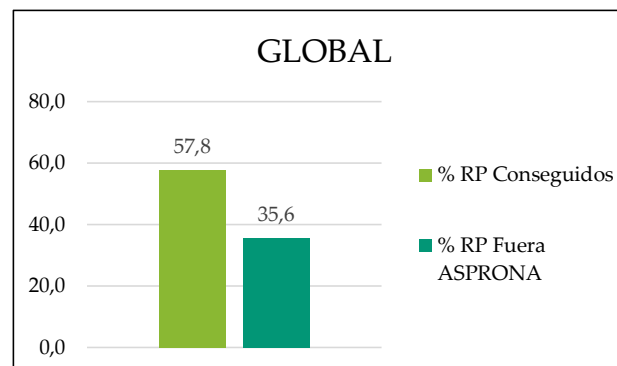
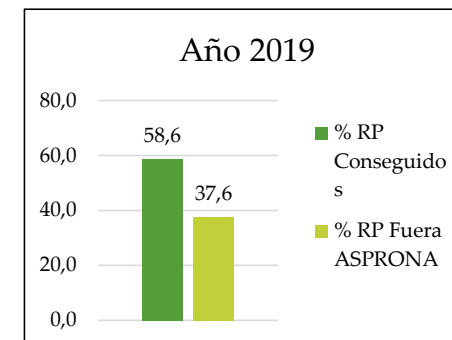
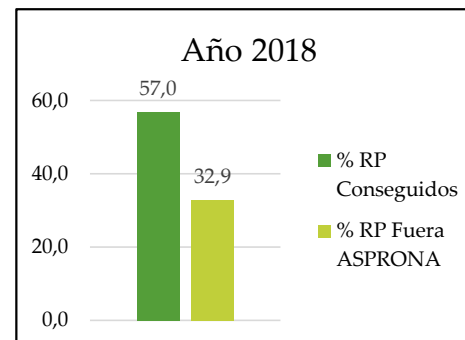
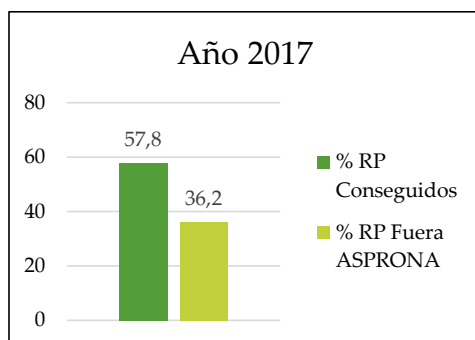
¿Qué hemos  
hecho?

- Recoger los resultados personales conseguidos en las personas con discapacidad y además los conseguidos en el entorno.
- Recoger los mecanismos de participación generados para las PCDI, las propuestas recogidas y servicios en cada zona.
- Recoger las actividades y programas en cada zona que son promovidos por ASPRONA pero desarrollada por agentes externos

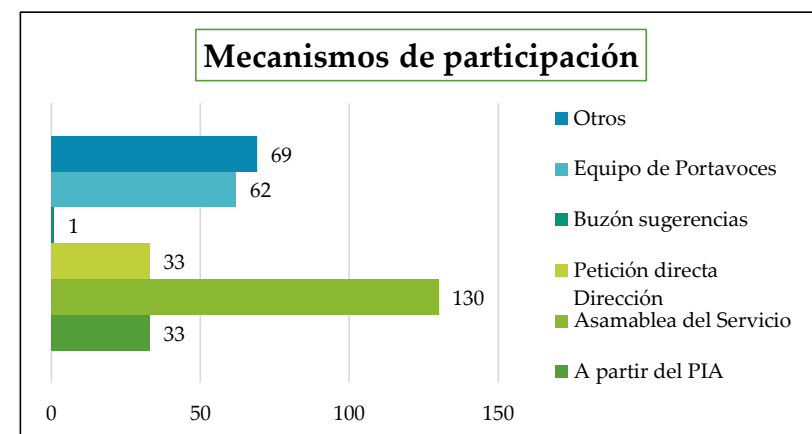
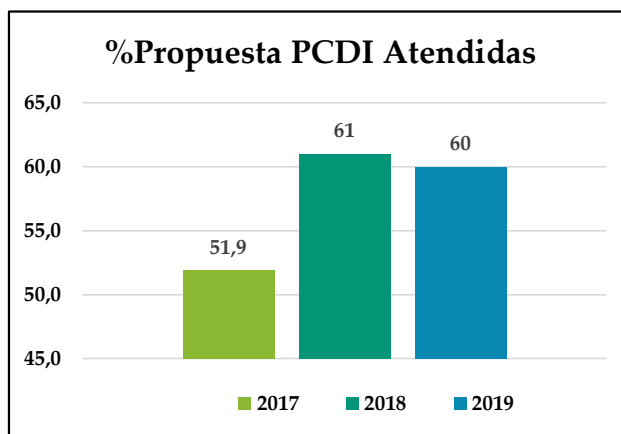


## EJE 3: Apuesta radical por la plena ciudadanía

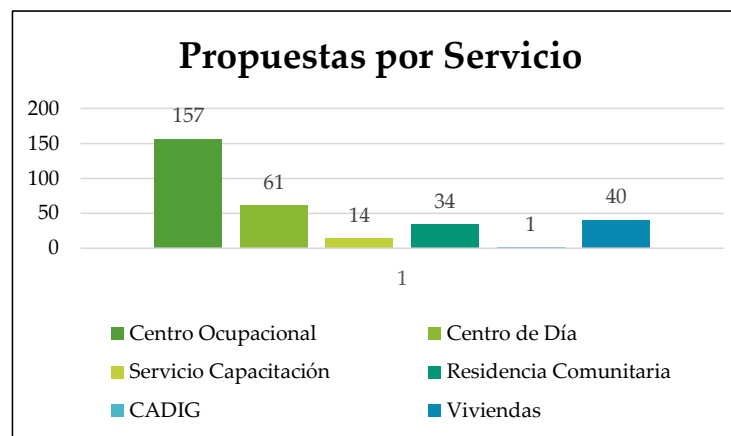
¿Qué hemos conseguido?



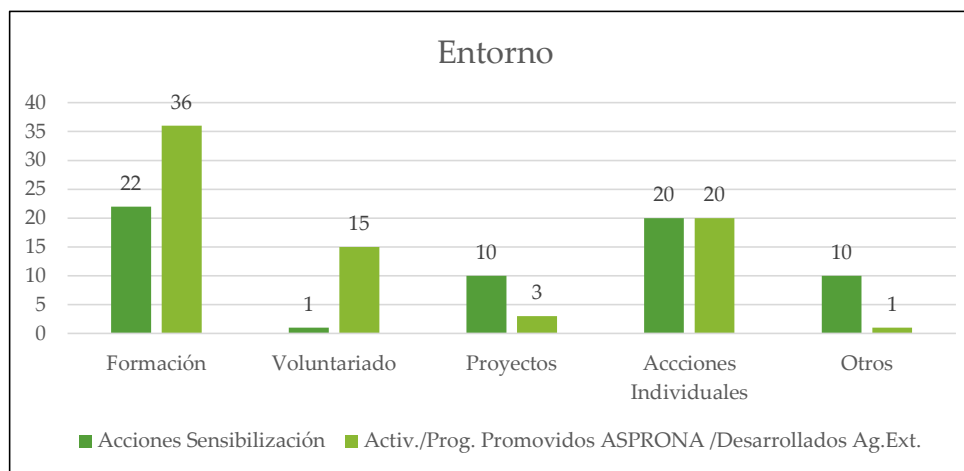
# EJE 3: Apuesta radical por la plena ciudadanía



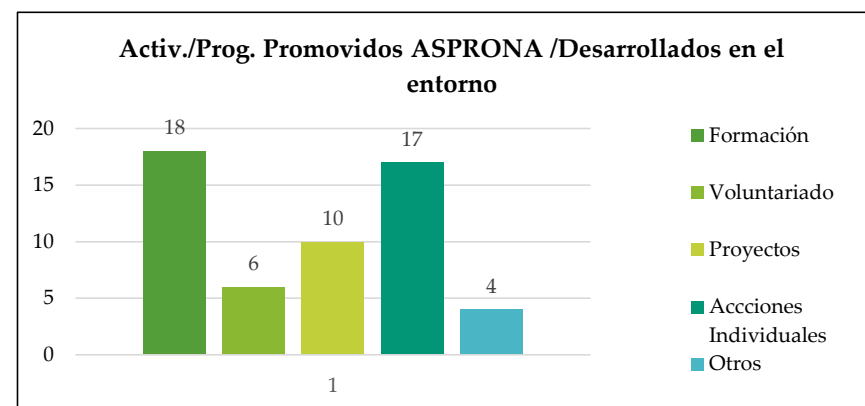
¿Qué hemos conseguido?



# EJE 3: Apuesta radical por la plena ciudadanía



¿Qué hemos conseguido?



## EJE 4: Afrontar la renovación y el cambio generacional desde una visión moderna del asociacionismo



### OBJETIVO

Convertir a ASPRONA en una organización atractiva y moderna

### META

En el año 2019 se ha incrementado en un 25% la participación de familias (y en un 35% la participación de familias jóvenes) y otros colectivos en la entidad

### LÍNEAS DE ACCIÓN

1. Promover formas y mecanismos de participación ágiles, activos e innovadores
2. Crear una escuela de liderazgo

## EJE 4: Afrontar la renovación y el cambio generacional desde una visión moderna del asociacionismo



¿Qué hemos hecho?

- Hemos elaborado una encuesta para indagar acerca del estado de la participación en la asociación y hacia donde se quiere dirigir las diferentes formas de participación
- Hemos generado un informe de resultados con porcentajes de participación y resultados se han devuelto a todos los colectivos.
- A raíz de los resultado se han generado tres acciones:
  - Ayuda en la creación comisiones de familias
  - Medidas de fomento participación de hermanos
  - Nuevas formas de participación en Asambleas/Encuentros

## EJE 4: Afrontar la renovación y el cambio generacional desde una visión moderna del asociacionismo



¿Qué hemos conseguido?

- La participación general de las familias de ASPRONA se ha incrementado en un 39,5%.
- La participación de familias menores de 45 años se ha incrementado en un 17,7%

(Este dato se ha contabilizado mediante el número de familias que ha participado en Asambleas, Encuentros, comisiones, voluntariado...)

## EJE 4: Afrontar la renovación y el cambio generacional desde una visión moderna del asociacionismo



¿Qué hemos conseguido?

### INCREMENTO DE LA PARTICIPACIÓN DE FAMILIAS DE MENOS DE 45 AÑOS ENTRE 2017 HASTA FINALES DE 2019

Asambleas, encuentros, formaciones..	10,4%
Comisiones por servicios	22,9%
Voluntariado	20%